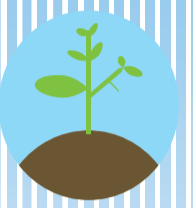


# 種まき

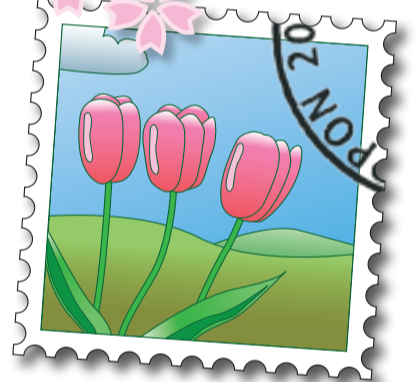


Vol.10

創造館クリエイティブハウス  
 創造館 想(おもい) 2012年5月1日  
 〒800-0006 北九州市小倉北区大倉一七七一二十五  
 TEL(代表)：093-512-5777  
 FAX：093-512-5770



24年度初めての種まきとなります。  
 たくさん大きな花が咲きますよっぴっぴ...  
 要望が多かったスタッフ紹介もいたしますので、  
 改めてスタッフ一同よろしくお願いたします。♡



## スタッフ紹介



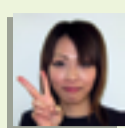
**安田忠司**  
 想も四年目に突入いたしました。色々な方々のご支援ご指導の元これまで来た感謝しております。大切な人たちが増え、みんながまたまた楽しく、元気に安全に過ごしていただけたことが、私自身もGororit!!でやっていきます。



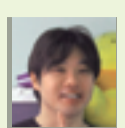
**竹内美那**  
 想らしい楽しいPTを目指します。想をひとつに！



**春田加奈女**  
 本年もなんとか頑張つて働きたいと思っております。新しい看護師さん来て下さい。



**谷口ゆきえ**  
 今年も元気、スマイル100%でいきます!!!



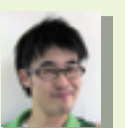
**吉浦辰海**  
 家庭持ちとなりまして、今まで以上に仕事にも気合を入れて参ります！



**坂村泉**  
 みなさまが毎日楽しく笑顔で過ごせるように頑張ります。よろしくお願致します。



**松尾仁美**  
 想一番の若さパワーで元気に頑張ります。今年もよろしくお願致します。



**永田心平**  
 想で毎日楽しく安全に過ごしていただけたように勉強していきたくと思っておりますので、これからもよろしくお願致します。



**伊東達矢**  
 利用者さんたちの笑顔を見て、本当に心が洗われます。まだまだ未熟ですが利用者さんたちと過ごす時間を通して、自分自身成長していきたいと思っております。皆さんの笑顔が見るように一生懸命頑張りたいと思っております。



**中野哲智**  
 (ティサービスから異動) わからないことはありますが、初心を忘れずがんばっていきたくと思っております。笑顔と頭のかげきは全開でがんばります!!!



**渡辺高子**  
 (ティサービスから異動) 心機一転!!みなさんよろしくお願致します。



**濱田由美**  
 まだまだ半人前の私ですが、一人ひとりと向き合って、みんなを笑顔にできるように頑張っていきたいと思っております。



**江崎恵子**  
 皆様の笑顔がたえない「想」作りをめざし、努力していきたいと思っております。よろしくお願いたします。



**堀口景子**  
 3月後半から入職しました。まだまだ新人で勉強の毎日ですが、いつも笑顔で元気に頑張っていきたいと思っております。



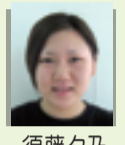
**倉掛美鈴**  
 利用者さんたちが楽しくおフロに入れるようがんばります。



**西名寺一栄**  
 色々勉強させていただいた1年で、これからも毎日楽しく過ごせるよう頑張っていきます。



**末廣実**  
 新人です。早く仕事に馴れて利用者さんに喜んでもらえるように頑張ります。よろしくお願致します。



**須藤夕乃**  
 初めてで、覚える事がいっぱいですが、楽しい時も多いので、頑張つて働きます。よろしくお願致します。



**吉岡優紀**  
 リハ学生で、来れる日も少ないですが、たくさん交流できたらいいと思っております。わからないこともまだまだありますが一生懸命頑張ります。よろしくお願致します。



**高村哲秀**  
 少しでもたくさんの方と交流できたらいいと思っております。



**鍵中淳**  
 介護職は自分にとって初めての経験ですが、常に元気な気持ちを持ち、明るく楽しく日々を過ごしたいです。



**木村雅哉**  
 新人のリハビリテーション学生です。覚えることが多いですが、これからたくさん勉強して頑張っていきますので、どうかよろしくお願致します。

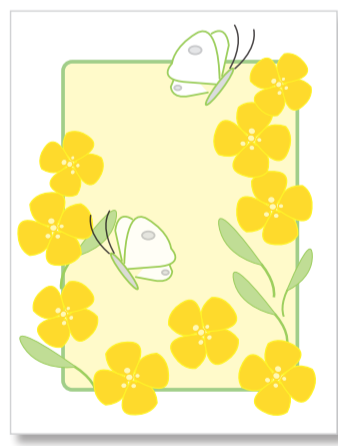


### スポーツ大会出場選手の募集

5月27日(日)に『ひろげよう ふれあいの輪を』をスローガンに第50回北九州市障害者スポーツ大会が開催されます。開催場所は、今年も本城陸上競技場です。昨年度は雨のためほとんどの競技が中止となりましたが、今回こそはみんなでメダルの風を！想スタッフも応援団、鬼コーチとして参加いたしますのでぜひ、みんなで挑戦しましょう。

### 想よりお知らせ

平成24年度3月より想利用定員数が20名から30名へ増員致しました。それに伴い、早ければ5月中には、1階高齢者サービスが移転し、想フロアが1、2階の二か所に拡大致します。同時に特殊浴槽の設置を計画しています。利用者様に快適に利用していただけるよう今後ともニーズに合わせた拡充改善を行うつもりですので、よろしくお願いたします。また個人に依じた個別活動や作業活動も展開していきますので心の準備を...



### PICK UP

想にて歯科往診を行っていただいている恵祐会新小文字歯科おすすめの商品が「kimama」で販売されています。ぜひぜひお試しあれ！ご購入の際は「相談ください」。

<p><b>フィットシールド</b>                  歯みがき粉 1,575円</p>	<p><b>アングルバイター</b>                  子供用歯磨き粉 1,260円</p>	<p><b>ラテリエ</b>                  歯ブラシ 350円</p>
--	--	---

### 新・北九州市障害者スポーツセンター「アレアス」2階に

小倉バーガーとお弁当のお店  
**Smikly** スマイクリーグループ  
**スマイクリーアレアス店**  
 軽食・ハンバーガー・弁当・パン・スポーツドリンク  
 スポーツ用品・授産品・アート作品



# 4/22 新店舗 オープン