

種まき



Vol.4

創造館クリエイティブハウス
生活介護 想(おもい) 2010年9月1日発行
TEL:0936-257770
FAX:0936-257770

〒900-0066 北九州市小倉北区大倉一七二十五

残暑厳しき中、みなさん体調を崩さずお過ごしでしょうか？
想にも二度目の夏が訪れ、昨年よりも熱く熱く楽しんでおります。
さて大変遅ればせながら、種まき第4号の発行となりました。
お知らせもたくさんございますので、じっくりとお楽しみください。

障害者スポーツ大会への出場

4月14日本城陸上競技場にて第48回障害者スポーツ大会が行われ、創造館からも8名が出場し、想からも4名が出場、好成績を収めることができました。次回も勇気を持って出場したいと思っています。われこそはという方がいらっしやいましたら、スタッフまで声をかけてください。想スタッフ一丸となり練習、応援いたします。

小文字祭り



6月19日第2回目となる「小文字祭2010」が開かれました。前日まで雨との予報でしたが、当日は晴天に恵まれ、ウクレレ、よさこい、キッズスタンピング、三味線、大太鼓、大食い大会、カラオケ大会というさまざまな企画が行われました。又やきとり、かき氷、カレー、うどんなどの屋台もあり、とてもおいしそうなおいがただよっていました。メンバーのみんなもいつもと違う雰囲気になる前よりワクワク♡昨年度にまさるさまざまな企画に、見て聞いて、食べて、とても楽しめたのではないかと思います。また来客数も100名と予測していたのですが、それを上回る600名が来て下さり大盛り上がりの日でした。

第二回クリエイティブ杯

5月26日に、創造館ティサービセンター(高齢者)と第二回風船ハレー大会が行われました。当日はリハ学院の生徒さん50人もボランティアに駆けつけてくれ、大盛り上がり！想も応援旗を作りひとつになりがばりました。結果は惜しくもトロフィーを奪われてしまいましたが、次回への目標ができました。<>バレーを頑張った後は、高齢者と合同でバイキングランチも楽しみました☆

エコ活動

開所以来、ペットボトルのふた回収・洗浄、プルタブの回収、牛乳パックの回収・洗浄を継続してきました。以前より回収物をサテイ、一丁目の元気に提供してきましたが、加え今年度はハローデイにも足を運んでいきます。天気の良い日は、周辺地域の清掃活動も行い、みんなでエコ活動を楽しんでいます。今後も回収していきますので協力のほどよろしくお願ひします。

お知らせ

★新入職員紹介

西村 右も左も解からない自分ですが、利用者様・御家族の方々・周りのスタッフから色々お教えてもらいなから日々頑張っています。心と技術をみがきなから今後も頑張ってくださいと思います。今後共よろしくお願ひします。

8月1日を持ちまして生活介護「想」が単独事業所として運営変更されました。それに伴い、管理者に「安田忠司」サービス管理責任者に「竹内美那」が就任いたしました。定員も20名(一日最大30名)に変更になりました。新体制のもと、管理者ならびに職員スタッフが一丸となってサービスの質の向上のため、気持ち新たに頑張ってください。今後ともよろしくお願ひ致します！

兵頭 不慣れなところがあった迷惑をかけることがあると思いますが、一生懸命頑張りますのでよろしくお願ひします。

櫛野 全てが新しいことばかりの毎日、自分自身利用者の方々にならなかつたエネルギーを日々与えてもらっています。これからもたくさんの方々と関わりたくさんの知識や一人ひとりの『想い』を感じ、みなさんと楽しい毎日を過ごさせていただけますのでよろしくお願ひします。

橋本 笑顔の耐えないように頑張りたいと思います。今後共、よろしくお願ひします！

島田 若さと体力が取柄の自分ですが、そのみでなく技術面や利用者

様との関わりの面でも一生懸命頑張ってくださいと思います。今後共よろしくお願ひします。

生活介護 想の事業形態

8月1日を持ちまして生活介護「想」が単独事業所として運営変更されました。

それに伴い、管理者に「安田忠司」サービス管理責任者に「竹内美那」が就任いたしました。

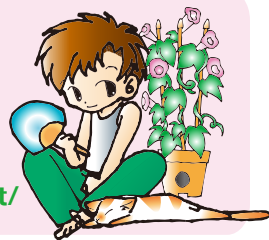
定員も20名(一日最大30名)に変更になりました。

新体制のもと、管理者ならびに職員スタッフが一丸となってサービスの質の向上のため、気持ち新たに頑張ってください。今後ともよろしくお願ひ致します！

ホームページ開設

創造館クリエイティブハウスのホームページを公開しました!!
詳しくはこちらまで

URL <http://souzoukan.net/>



日中一時支援事業を開始しました。

地域生活支援事業

日中一時支援事業(日帰りショート)

利用定員：短期入所と合算で12名

サービス提供時間：9時～16時

営業日：年中無休

利用料金

日用品等実費分：オムツ1セット 200円他
タオル使用料：1日 200円(何枚使ってもOK)

光熱水費：1日 100円

食費：昼食 450円

洗濯料：1回 300円

入浴・送迎については行っていません。
短期入所同様個別に面談をさせていただきます。
わからないことなどございましたら、いつでもお気軽にお電話ください。

ショートステイ事業を開始しました。

障害福祉サービス事業

短期入所事業

利用定員：6名

サービス提供時間：24時間

営業日：年中無休

利用料金

食費：朝食 300円 光熱水費：1日 100円

昼食 450円 洗濯料：1回 300円

夕食 450円

日用品等実費分：オムツ1セット 200円他
タオル使用料：1日 200円(何枚使ってもOK)

送迎料(片道)

0～10km 1000円

10～20km 2000円

(有料道路費用は別)

利用希望の方は個別に面談をさせていただきます。
お電話にてお問い合わせください。