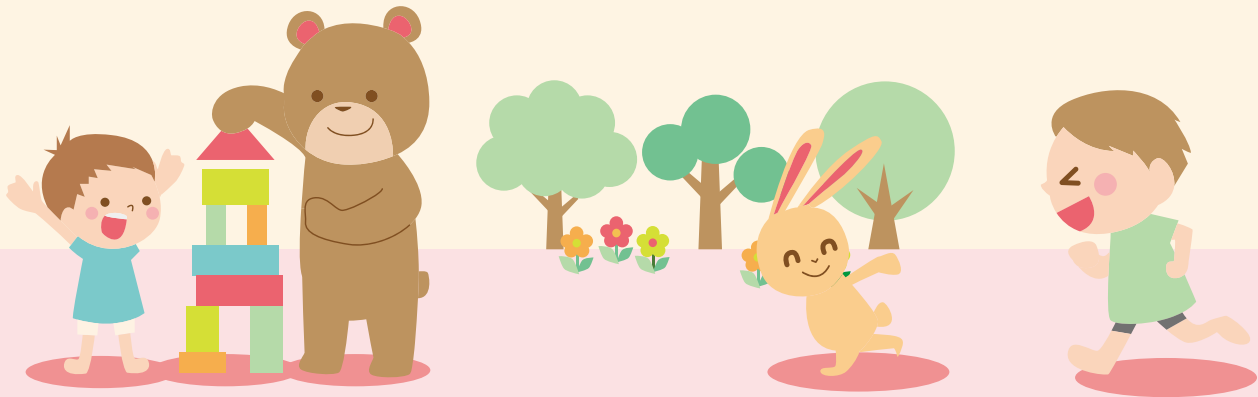


創造館くりくり保育園

園児募集



対象年齢	0歳(生後3ヶ月)～3歳	
定員	10名	
開園日	月曜日～土曜日(祝日も含む)	
開園時間	8:00～18:00	
保育料(月額) ※給食(ミルク) おやつ費込み	0歳児	10,000円
	1・2歳児	10,000円
	3歳児	10,000円

保育園の利用には
保育認定(2号認定・3号認定)が
必要です。



- ★ 保育士は**全員有資格者**なので安心
- ★ 定員10名と少人数なのでアットホーム♡**子ども一人ひとりを大切に**見守ることができます
- ★ 所得に関わらず**保育料は一定**
- ★ お庭があるので砂遊びもできます☺ 夏はプール遊びも♪



お気軽にお問い合わせ下さい 見学も随時受付中です

お問い合わせ
見学受付はこちら

創造館 くりくり保育園

〒802-0026 北九州市小倉北区大島1-7-25

TEL 093-383-7872 FAX 093-383-8252



内閣府所管 企業主導型保育事業





よくあるご質問について



創造館くりくり保育園

☆ 給食・ミルクについて	
主食の準備	必要ありません。3歳児のお子様も完全給食で対応します。
離乳食	ご家庭である程度の食材を食べられるようになっている場合は対応します。(未摂取食材は保育園では提供できません)
献立表	栄養士が1ヶ月毎メニューを作成し、表記したものを配布します。
お茶	こちらで麦茶を準備します。
おやつ	午前・午後の2回。3歳児のお子様も2回あります。
ミルク	こちらで準備します。銘柄をお知らせください。
哺乳瓶	こちらで準備し、衛生管理を一括で行います。
その他	0歳児のお子様へは気候・体調に配慮し麦茶・イオン飲料を適宜提供します。(1歳以上のお子様は通常麦茶で水分補給)
☆ おむつ	ご家庭からの持ち込みとなります。まとめて預かりこちらで保管します。 お子様の成長度合いを見ながらトイレトレーニングも行います。
☆ 布団	必要ありません。お昼寝用にバスタオルを2枚ご持参ください。 (月曜日に持ってきたら週末に持ち帰り洗濯)
☆ 慣らし保育	必要です。できるだけ早く慣れてもらえるよう努力しますのでご協力をお願いします。
☆ 一時保育	実施しています。(余裕型)
☆ 延長保育	実施していません。
☆ 祝日保育	月曜日から土曜日までは開所しているのをおあずかり可能です。
☆ 休園日	日曜日 年末年始(12/30~1/3)

